



 happyrehab™ 

INNOVAID 



“Ved bruk av HAPPY REHAB-systemet har min pasient oppnådd økt mobilitet og leddbevegelighet over ankelleddet”
- Fysioterapeut



Bevegelse gjør forskjellen!

Øk leddbevegeligheten og balansen ved å bruke nyskapende teknologi.

HAPPY REHAB har skapt et nytt paradigme innen trening av motorisk kontroll og kognition. Det unike interaktive dynamiske stå-systemet bygger på interaksjon mellom brukeren og systemet, basert på nyeste forskning på dette feltet.

HAPPY REHAB-systemet tilbyr:

- Økt aktiv og passiv leddbevegelighet
- Forbedret balanse og nevromuskulær kontroll
- Motiverende og interaktiv rehabilitering
- Feedback gjennom øvelsesstatistikk

Hvordan virker det?

Brukeren trener spesifikke muskelgrupper i underekstremitetene ved hjelp av spesielt utviklede dataspill. For å forsterke effekten og holde motivasjonen, gir systemet biofeedback på de utfordrende øvelsene. Systemet tilpasses den enkelte brukeren for å oppnå best resultater.

HAPPY REHAB bidrar til spesifikk trening av leddbevegelighet, balanse og muskulær kontroll, både som en del av daglig trening for å opprettholde eller bedre funksjon, og etter annen medisinsk behandling slik som Botulinium toxin (BTX)-injeksjoner i underekstremitetene eller operasjoner.

La lek erstatte smerte!



Motiverende trening

Forskningsresultater viser at treningen skal være intensiv og vare minst 30 minutter hver dag for å ha en vedvarende positiv effekt på sentralnervesystemet (CNS).

For å kunne bevare et så høyt treningsnivå er motivasjonen essensiell! Med HAPPY REHAB kan øvelsene justeres og rettes til slik at de fortsatt vil være utfordrende og holde brukerens motivasjon oppe.

HAPPY REHAB tilføyer en helt ny, spennende og motiverende dimensjon til treningen.

HAPPY REHAB™-systemets unike egenskaper

Mobilitet gjennom aktiv tøying

Aktiv tøying betyr tøying av en muskel gjennom aktivitet i dens antagonist. Aktiv tøying kan være vanskelig å utøve for personer med CP eller andre nevrologiske lidelser.

Forskningsresultater viser at HAPPY REHAB øker den aktive og passive leddbevegeligheten gjennom aktiv tøying.

Et banebrytende resultat!

Struktur og feedback

Ved hjelp av "Mitt treningsprogram"-funksjonen kan terapeuten planlegge og strukturere individuelle treningsprogrammer. Dette veileder og motiverer brukeren til å gjennomføre et spesifikt og målrettet treningsforløp. Funksjonen "Mitt treningsprogram" er et viktig element for å oppnå et suksessfullt resultat.

FOTSPOR-funksjonen er brukerens detaljerte treningsdagbok, hvor parametere som treningstid, score, leddbevegelighet, antall bevegelser osv. lagres og dermed senere kan brukes til å illustrere fremgang.

Daglig score, treningshistorikk osv. kan skrives ut fra FOTSPOR-funksjonen.

Muskelkontroll og koordinasjon

Evnen til å aktivere en muskel på rette tidspunkt og med rette kraft i en gitt situasjon er nøkkelen i muskelkontroll og koordinering.

HAPPY REHAB gjør det mulig - med spesialutviklede øvelser - å forbedre koordinasjon og nevro-muskulær kontroll ved hjelp av mange gjentakelser og visuell feedback.

Resultater fra kun 10 ukers trening med HAPPY REHAB viser effekt på daglige aktiviteter som balanse, ett-bens stand, trappegang osv.

MOVEment

MOVEment-funksjonen er en unik funksjon som gir den enkelte bruker økt velvære ved trening.

MOVEment beveger benene i en oppreist, vektbærende stilling. Leddene beveges på en behagelig og naturlig måte, noe som er avslappende og fremmer sirkulasjonen. Funksjonen kan brukes selvstendig eller integreres i det aktive treningsprogrammet, det kan være i oppvarmingen, som en pause eller ved avslutning.

Utforsk HAPPY REHAB™ systemet

Bli inspirert!

Motiverende og utfordrende dataspill gir biofeedback til brukeren

Upper support module

Med Upper Support Modulet (hofte- og bryststøtte) oppnår bruker en bedre støtte og posisjonering i systemet.

Gode innstillingsmuligheter

Systemet kan justeres i forskjellige aspekter som høyde, bredde og ekstra støtte.

Bruk det over alt

Hjulene gjør det mulig å lett flytte systemet fra ett sted til et annet.

Sikkerhet først

Nødstopknappen og det interne beskyttelseskretsløp sikrer trygt bruk.



Individuell trening med HAPPY REHAB™

Aktiv tøying av kneledd

Knestøttene er dynamiske for at bruker aktivt kan flekere og eksten dere kneleddet.

Aktiv-/Passiv-bevegelser

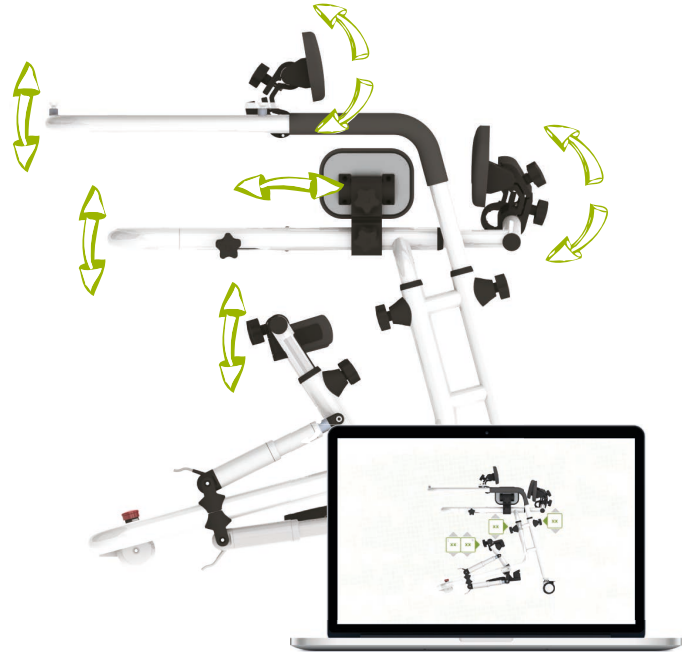
Motorene gir hjelp eller motstand til bevegelsene over ankel- og kneledd.

Forbedre balansen og postural kontroll

Taktile kraftsensorer i fotpedaler gir biofeedback som brukes til å forbedre balanse og postural kontroll.

Forbedre og vedlikehold mobiliteten over ankelleddet

De dynamiske fotpedalene muliggjør aktiv plantar-/dorsalfleksjon



Tilpasning av systemet til den enkelte bruker

Det dynamiske ståsystemet justeres individuelt til den enkelte brukeren i alle aspekter.

Høyden på bordplaten og benstøttene innstilles lett i forhold til den enkelte brukeren. Bryst- og hoftestøttenes posisjoner kan også justeres.

Merk: Hoft- og bryststøtten bestilles separat som "Upper support module".

Hver bruker av systemet har sin egen brukerprofil som inneholder opplysninger om hans/hennes leddbevegelighet (ROM), muskelstyrke, favoritt treningsprogram osv.

Hver øvelse tilpasses i henhold til brukerens innstillinger.

HAPPY REHAB™ målgrupper

Barn og unge med neurologiske lidelser

HAPPY REHAB er primært målrettet brukere med cerebral parese med mild til moderat grovmotorisk funksjonsnedsettelse (GMFCS - E&R I-III (IV)).

HAPPY REHAB kan anvendes som et treninghjelpemiddel til f.eks. "tågjengere", personer med økt knefleksjon eller balanseproblemer.

HAPPY REHAB kan også brukes som en del av treningen etter Botulinium toxin (BTX)-injeksjon i underekstremitetene for å oppnå gjentatte spesifikke bevegelser.

Nevrorehabilitering

Barn, unge og voksne med behov for trygghet og støtte til stående aktive bevegelser og balansetrening i forbindelse med gjenopptrening etter apopleksi, traume eller andre komplikasjoner kan få utbytte av å bruke HAPPY REHAB.

Trening etter operasjon

Brukes til for eksempel trening av mobilitet av mobiliteten over ankel- og kneledd etter en operasjon samt aktivering av musklene etter gipsing og immobilisering.

HAPPY REHAB innstilles i forhold til brukerens konkrete leddbevegelighet og muskelstyrke, og det lages et spesifikt treningsprogram.

GMFCS Skala

 happyrehab

- | | |
|-----|---|
| I | Går uten begrensninger |
| II | Går med begrensninger |
| III | Går med håndholdt ganghjelpemiddel |
| IV | Begrenset selvstendig forflytning; bruker manuell eller elektrisk rullestol |
| V | Kjøres oftest i manuell rullestol |



Interaktive spill gir en effektiv trening

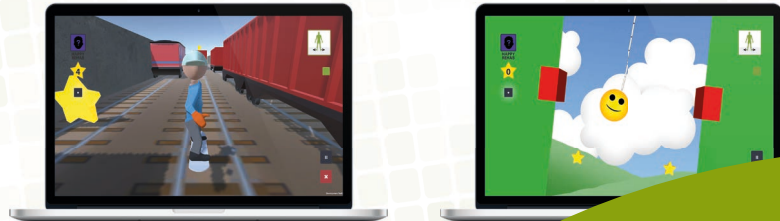


Foundation pack

Kom godt i gang med interaktiv trening!

Foundation Pack er grunnpakken med øvelser og spill til HAPPY REHAB®-systemet. Med Foundation Pack kommer dere godt i gang med interaktiv, kognitiv og motorisk læring og trening. Gjennom innledende øvelser lærer dere hvordan systemet virker og reagerer på kroppen og benenes bevegelser.

Spillpakken oppdateres hvert år slik at spillene alltid er morsomme og motiverende. Stå på skateboard mens du samler så mange stjerner du kan i Runner, besøk det ytre rom i Space Attack og utfordr balansen i Smiley-spillet. Foundation Pack har spill, som passer alle aldre og mange forskjellige interesser. Da er det bare å gå i gang med å spille deg igjennom en effektiv treningsøkt.



Lisensmuligheter:

- Home (single user)
- Pro (multi user)
Kan brukes av mer enn 100 brukere.

Målrettet trening med HAPPY REHAB™

HAPPY REHAB-systemet muliggjør en målrettet intensiv intervensjon som både er strukturert, utfordrende og motiverende for brukeren. Dette er svært viktig for alle i et treningsforløp.

Bevegelse over ankelleddet

I HAPPY REHAB-systemet står brukeren på bevegelige fotpedaler. Beveggene utføres ved aktiv plantar-/dorsalfleksjon over ankelleddet og disse styrer dataspillene.



“Tågengere” bruker typisk denne funksjonen for å oppnå økt leddbevegelse og koordinasjon over ankelleddet. Andre brukere med f.eks. muskelsvakhet, stivhet eller andre dysfunksjoner i ankel og fot vil typisk også ha glede av disse øvelsene.

Bevegelse over kneleddet

I HAPPY REHAB-systemet er knestøttene bevegelige. Beveggene utføres ved aktiv knefleksjon/-ekstensjon og disse styrer dataspillene.



Personer med “Crouch-gait” bruker typisk denne funksjonen, og det muliggjør aktiv tøyning over kneleddet. Også brukere med f.eks. muskelsvakhet eller personer med knedysfunksjon kan ha glede av disse øvelsene.

MOVEment

Denne funksjonen beveger bena i en oppreist, vektbærende stilling. Ankel – og kneledd bevegges igjennom på en behagelig måte, i et naturlig mønster.



Denne funksjonen kombinerer bevegelser over ankel -og kneledd hvor flere ledd kan aktiveres samtidig. Funksjonen er avslappende og sirkulasjonsfremmende.

Balanse

De taktile kraftsensorene i fotpedalene registrerer aktiv vektoverføring i alle retninger.



Personer med alle typer balansedysfunksjoner kan med fordel gjøre disse øvelsene. Brukeren kan utføre vektoverføringsøvelser (venstre-høyre) eller praktisere balanseøvelser mens de står sikkert i HAPPY REHAB-systemet. Et utvalg av øvelser er tilgjengelige.





“Til vår overraskelse sier fysioterapeuten at hun også har fått et målbart bedre leddutslag, altså en bedre fleksjon i ankelleddet. Det er helt fantastisk”, sier mor.

Elise Mathilde er 6 år og har Cerebral Parese

Da Elise Mathilde var tre år gammel, konstaterte en fysioterapeut at Elise Mathildes balanseproblemer skyldtes at hun hadde cerebral parese. “Det var nesten en lettelse å få vite det”, forteller Elise Mathildes mor. Nå kunne de endelig gjøre noe med det, isteden for å bare se på at deres datter snublet og mistet balansen.

Etter noen år med regelmessig fysioterapi og passiv tøyning, foreslo familiens fysioterapeut at de kunne prøve Happy Rehab. Siden august(2016) har Elise Mathilde trent med Happy Rehab i intervaller på 4-5 uker, etterfulgt av et par ukers pause.

I dag er Elise Mathilde 6 år gammel. Hun er på nivå I på GMFCS skalaen, og hun kan i det daglige være med på det meste både på skolen og når hun leker med tvillingsøsteren sin. Før hun begynte å bruke Happy Rehab snublet hun ofte. Da hun stod på skøyter

med søstern sin, var det betydelig vanskeligere for Elise Mathilde å holde balansen, enn for hennes søster.

Elise Mathildes mor, Guro, forteller at etter å ha brukt Happy Rehab i litt over et år, snubler ikke Elise Mathilde så ofte, og hun har fått en bedre balanse.

“Til vår overraskelse sier fysioterapeuten at hun også har fått et målbart bedre leddutslag, altså en bedre fleksjon i ankelleddet. Det er helt fantastisk”, sier mor.

Elise Mathilde synes at det er ganske greit å trene med Happy Rehab, og hun synes det er veldig morsomt når det kommer nye spill. Hun skal fortsette med å bruke systemet både for å holde fremskrittene ved like, men forhåpentligvis også for å kunne oppnå flere forbedringer.

“Hvis det hadde vært en kamp hver dag, så hadde det ikke gått, men det fungerer fordi hun liker det, ” sier mor avslutningsvis.

Velg riktig HAPPY REHAB™ system

HAPPY REHAB-systemet finnes i tre størrelsesvarianter:

- Small (S), Primært til barn
- Medium (M), Primært til større barn og unge
- Large (L), Primært til unge, voksne og eldre.

Nedenstående skjema viser de forskjellige parameterne og størrelsene for de tre variantene. Skjemaet hjelper deg med å velge det riktige systemet.



Alder



Brukerhøyde



Brukervekt



Systembredde



Innvendig systembredde

S

4-9 år

95-130 cm

< 50 kg

69 cm

12-32 cm

M

8-12 år

120-160 cm

< 50 kg

69 cm

12-32 cm

L

12+ år

150-200 cm

50-150 kg

70 cm

28-51 cm

"Happy Rehab er et godt hjelpemiddel til både barn og voksne. Det er avvekslende og motiverende trening, og mange synes faktisk også at det er mer motiverende enn andre former for trening"
- Fysioterapeut



**Min. system-
høyde**



**Fot - kne
lengde**



**Fot - bord
høyde**



Systemvekt



Godkjenninger

61 cm

22-30 cm

53-75 cm

25 kg

81 cm

32-40 cm

73-95 cm

26 kg

89 cm

36-50 cm

78-115 cm

40 kg

EN12182:2012

Tekniske spesifikasjoner:

Strømforsyning, inngangsspenning,	Small/ Medium: 230V AC (50-60 Hz)
Strømforsyning, inngangsspenning,	Large: 100-240V AC (50-60 Hz)
Inngangsspenning:	24V DC
Max. effektforbruk,	Small/ Medium: 80 W
Max. effektforbruk,	Large: 300 W
Omgivelsestemperatur:	5 – 35 C
Oppbevaringstemperatur:	-10 – 45 C
Maks. fuktighet:	90 % RH

Varenumre: (HMS)

920-002-100	(242516)	HAPPY REHAB 2 - Small
920-002-102	(255196)	HAPPY REHAB 2 - Medium
920-002-101	(178878)	Upper support module – Small/ Medium
920-002-200	(252562)	HAPPY REHAB 2 - Large
920-002-201	(213335)	Upper support module - Large
920-200-001	(197435)	FOUNDATION PACK – Home (Personlig lisens)

*Protected by patent no. US9028369. Other patents pending
Vi forbeholder oss retten til endringer uten varsel.*

INNOVAID[®]

Bakketoften 3, 8541 Skødstrup, Danmark

T: (+45) 86 78 99 33 | mail@iaid.dk

iaid.dk/nb

 **made for
movement**

Made for Movement Group AS, Rødmyrlia 2, 3735 Skien, Norge

T: (+47) 35 50 51 20 | info.no@madeformovement.com

madeformovement.com/no