

Xplore

Gåstolen som är designad för stora och små äventyr



Quick Guide

 made for
movement

FÖRBEREDELSE INNAN ANVÄNDNING

Placera Xplore på ett plant underlag och tryck på bromsen.
Se till att alla spännen är öppna innan du flyttar användaren till Xplore.

Se användarmanual 8.4

HUR KOMMER ANVÄNDAREN I XPLORE?

1

Det är 3 primära sätt hur användaren kommer i Xplore; lätt assisterat/lyft, genom personförflyttning eller genom användning av lyftremmar/lyftsele. Xplore får endast användas med säte monterat på produkten. Gemensamt för alla metoder är att användaren förflyttas till Xplore genom att användaren placeras på sätet.

Se användarmanual 8.5



SÄKRA ANVÄNDAREN I XPLORE

Använd bromsen genom att sakta trycka på bromsspaken. Användaren är fästs med ett bröstbälte och höftbälte omedelbart efter att användaren har flyttat till sätet. Fäst först bröstbandet och kläm fast spännet på bröstbandet tills ett klick hörs och känna efter att spännet sitter ordentligt.

2

Se användarmanual 8.6

JUSTERA HÖJDEN PÅ BRÖSTSTÖDET, HÖFTBYGELN OCH SÄTET:

3

Xplore bröststöd, höftstöd och säte använder samma höjdjusteringsprinciper. Genom att lossa knopparna som håller dem på plats kan de justeras till önskad höjd och sedan dra åt dem igen. Kontrollera att konsolerna som vreden är monterade på är ordentligt fästa i staget.

Se användarmanual 7.3



JUSTERA BREDDEN PÅ BRÖSTSTAGEN OCH HÖFTBYGELN

Xplore bröststöd och höftstöd använder samma principer för breddjustering. Genom att lossa vreden som håller armarna på bröststödet och höftstödet, kan armarna skjutas utåt eller inåt till önskad bredd. Dra åt vreden igen. Kontrollera att armarna är ordentligt säkra.

4

Se användarmanual 7.4

HÖFTEN

Höftbygeln kan justeras i höjd så att främre höftbältet är placerat över höftböjaren och inte hindrar användarens flexion (böjning) av höften. Bakre höftbältet skall ligga ca mitt på användarens rumpa.

Höftbygeln bredd placeras 1-2cm bredare än användarens höftbredd på varje sida.

Se användarmanual 6.2

FJÄDER

Hårdheten på fjädern till dämparen kan nu justeras så att användaren kan få mesta möjliga dynamiska rörelse.

Varianter: Xplore levereras med en dämpare på Small och två dämpare på Medium och Large.

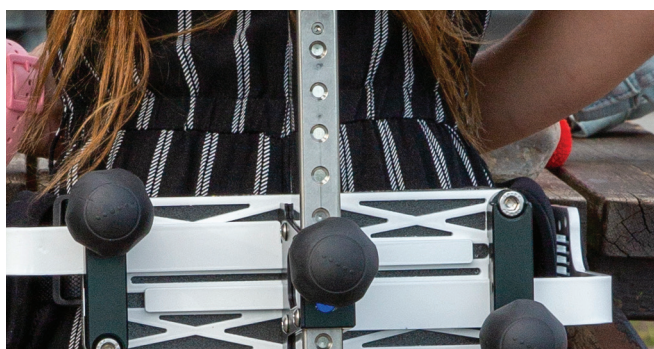
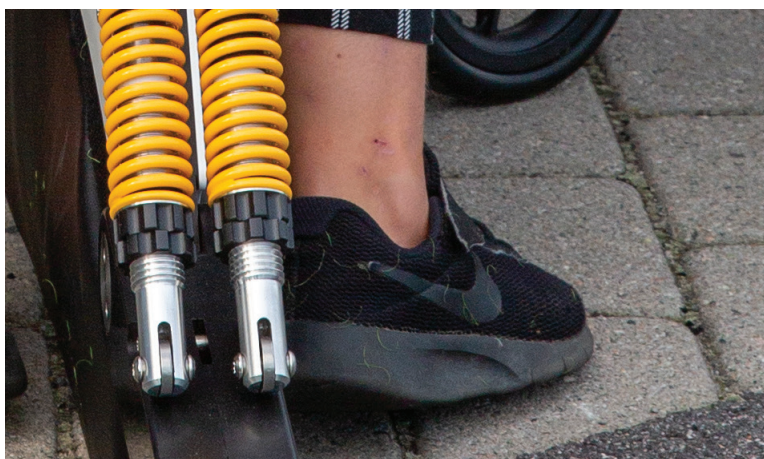
Se användarmanual 6.2

BRÖST/BÅL

Bröststödet höjd kan nu sänkas ned till önskad överkroppsnivå. Ju högre upp bröststödet är ju mer stöd och support får användaren i produkten, och ju lägre bröststödet är ju mer rörelsefrihet får användaren i produkten.

Bröststödet bredd placeras 1-2cm bredare än användarens bröstbredd på varje sida.

Se användarmanual 6.2



JUSTERA HÖJDEN PÅ STAGET

5

Anpassning till användaren görs genom att justera stag-, säte-, höftstöd- och bålstödshöjden.

Det övre stagets höjd justeras genom att lossa stagets höjdvred, skjuta staget till önskad höjd och dra åt vredet igen.

Nedre stagets höjd justeras genom att lossa stagets höjjustering, ändra stagen till önskad höjd, och dra åt vredet. Se till att staget inte går längre ned än botten på understället.

VIKTIGT Se till att staget sänks minst 100 mm in i ramen. Mindre än 100 mm gör staget instabilt.

Se användarmanual 7.2

Xplore

#GoXplore

Utforska vad som kommer närmast.

Önskar ni mer support kontakta någon
av våra produktspecialister.

 +46 033-21 08 80

 madeformovement.com/sv

Med förbehåll för tryckfel / MEM-SE-1220 / © 2020 Made for Movement AS Alla rättigheter förbehållna.